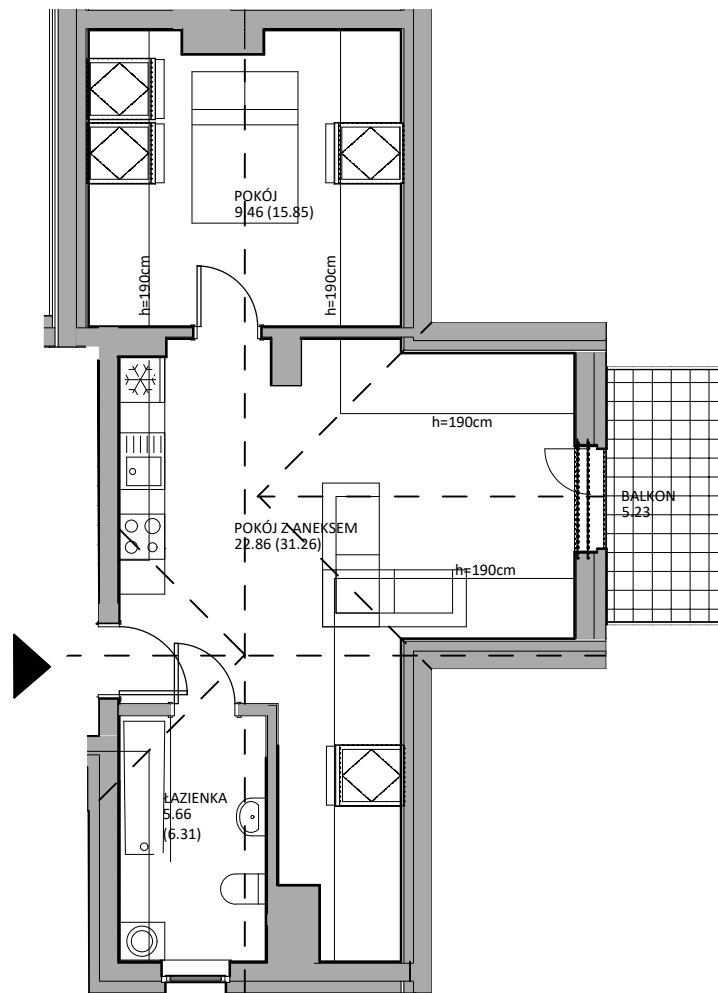
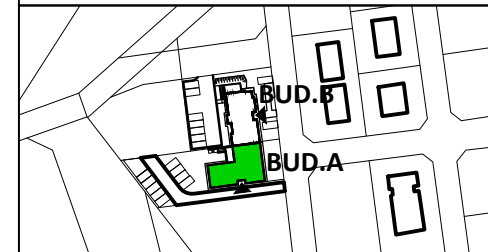


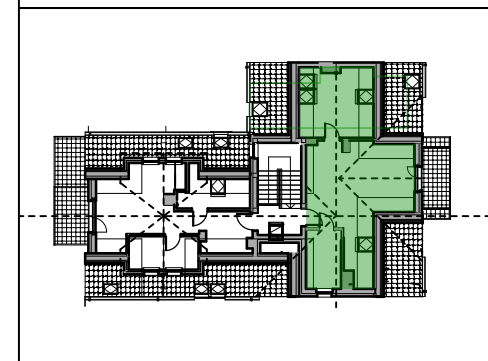
## PRZYKŁADOWA ARANŻACJA



**SYTUACJA, WŁADYSŁAWOWO**



**RZUT STRYCHU**



### LOKAL 10A - STRYCH

#### ZESTAWIENIE POWIERZCHNI [m<sup>2</sup>]

POKÓJ DZIENNY Z ANEKSEM	22,86 (31,26)
POKÓJ	9,46 (15,85)
ŁAZIENKA	5,66 (6,31)
<b>ŁĄCZNA POW. POMIESZCZEŃ</b>	<b>37,98 (53,42)</b>
POWIERZCHNIA BALKONU	5,23

**UWAGA!**  
Prezentowane wyposażenie jest przykładowe i nie stanowi wyposażenia lokalu.  
Podane wymiary są orientacyjne w stanie surowym, przed otynkowaniem .

